

# 421 RC2

## Inbraakwerend inbouwrooster klasse RC2

INBRAAK-  
WERENDE  
ROOSTER

ALUMINIUM



### MATERIAAL

- Vervaardigd uit aluminiumprofielen AlMgSi 0,5 [volgens EN 12020-2]
- Standaard Inox muggengaas 304 - 2,3 x 2,3 mm
- Afwerking: natuurkleurig geanodiseerd [20 micron] of gepoederlakt in alle mogelijke RAL-kleuren [60-80 micron]

### AFMETINGEN

- Lamelstep: 50 mm
- Inbouwdiepte: 46 mm
- Aanslag van het kader: 40 mm
- Minimum afmetingen: 250 x 250 mm

### OPTIES

- Watergoot
- Afdruiplamel
- Mazendraad 304 - 6 x 6 / 10 x 10 / 20 x 20 / zonder
- Gaas in 316
- Afneembaar muggengaas
- Filter
- Zonder flens

### KENMERKEN

- Esthetisch en functioneel hoogwaardige roosters
- Inbraakwerend volgens klasse RC2, certificaat opp.  $0,44 < a < 6 \text{ m}^2$ , overeenkomstig met EN 1627 tem 1630 [sept. 2011]
- Eenvoudig te monteren door middel van meegeleverde inox doken
- 100% roestvrij :
  - Volledig opgebouwd met aluminiumprofielen
  - Alle verbindingmaterialen in aluminium en roestvrij staal

### TYPISCHE TOEPASSINGEN

- Scholen
- Winkels
- Appartementencomplex

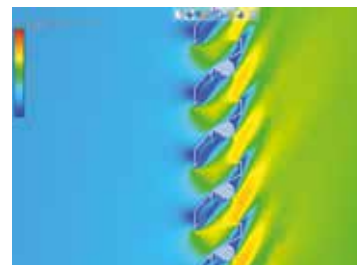


## TECHNISCHE GEGEVENS

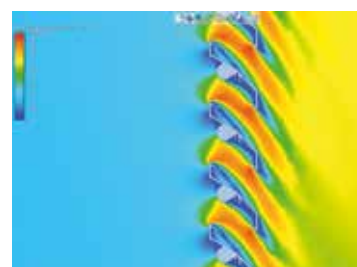
Alle eigenschappen zijn geldig voor de standaard uitvoering van het rooster, tenzij anders vermeld.

Debiet		[EN 13030]
K-factor [aanzuig]		13,82
K-factor [uitblaas]		12,85
C <sub>e</sub> -coëfficiënt		0,269
C <sub>d</sub> -coëfficiënt		0,279
Technische gegevens		
Visuele vrije doorlaat		70 %
Fysische vrije doorlaat		43 %
IP klasse (rooster met gaas, elektrische installatie op minstens 100 mm)		IP2XD

## LUCHTSTROOM



Aanzuig



Uitblaas

## TECHNISCHE TEKENINGEN

